

■ 定格総荷重表



KATO SL-600R

10.0m ~ 43.0m ブーム

(単位 : ton)

(単位 : ton)

作業半径 (m)	アウトリガ最大 (7.6m) 張出 (側方、後方)						
	7.6m						
	10.0m ブーム	16.6m ブーム	23.2m ブーム	29.8m ブーム	36.4m ブーム	39.0m ブーム	43.0m ブーム
3.0	60.00*	30.00	22.00	12.50			
3.5	54.00*	30.00	22.00	12.50	11.50		
4.0	48.60*	30.00	22.00	12.50	11.50	9.50	
4.5	44.10	30.00	22.00	12.50	11.50	9.50	7.50
5.0	39.50	30.00	22.00	12.50	11.50	9.50	7.50
5.5	35.70	30.00	22.00	12.50	11.50	9.50	7.50
6.0	32.50	30.00	21.20	12.50	11.50	9.50	7.50
6.5	29.00	28.00	20.00	12.50	11.50	9.50	7.50
7.0	25.90	26.00	18.80	12.50	11.50	9.50	7.50
7.5		24.00	17.70	12.50	11.50	9.50	7.50
8.0		22.00	16.80	12.50	11.50	9.50	7.50
9.0		18.30	15.10	12.50	11.50	9.50	7.50
10.0		14.70	13.70	11.90	10.40	9.50	7.50
11.0		12.10	11.90	10.80	9.45	8.80	7.50
12.0		10.10	9.90	9.90	8.70	8.20	7.00
13.0		8.55	8.35	9.10	8.00	7.55	6.50
14.0			7.10	8.10	7.40	7.00	6.10
15.0			6.10	7.05	6.90	6.50	5.70
16.0			5.20	6.15	6.40	6.10	5.35
17.0			4.50	5.40	5.95	5.70	5.05
18.0			3.80	4.75	5.30	5.30	4.75
19.0			3.20	4.20	4.70	4.90	4.50
20.0			2.65	3.70	4.20	4.40	4.25
21.0				3.20	3.75	3.95	4.00
22.0				2.75	3.35	3.55	3.70
24.0				2.00	2.65	2.85	3.00
26.0				1.40	2.00	2.20	2.40
28.0					1.45	1.65	1.85
30.0					1.00	1.20	1.40
32.0					0.65	0.80	1.00
33.0					0.50	0.65	0.85
34.0						0.50	0.70
35.0							0.55
危険角度	—	—	—	—	—	20°	29°
標準フック	60t			25t			
フック質量	470kg			330kg			
巻掛本数	14*/10	7	5	4	4	4	4

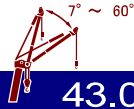
作業半径 (m)	アウトリガ中間 (7.2m) 張出 (側方)							アウトリガ中間 (6.5m) 張出 (側方)						
	7.2m							6.5m						
	10.0m ブーム	16.6m ブーム	23.2m ブーム	29.8m ブーム	36.4m ブーム	39.0m ブーム	43.0m ブーム	10.0m ブーム	16.6m ブーム	23.2m ブーム	29.8m ブーム	36.4m ブーム	39.0m ブーム	43.0m ブーム
3.0	55.00*	30.00	22.00	12.50				50.00*	30.00	22.00	12.50			
3.5	50.00*	30.00	22.00	12.50	11.50			46.00	30.00	22.00	12.50	11.50		
4.0	46.00	30.00	22.00	12.50	11.50	9.50		42.00	30.00	22.00	12.50	11.50	9.50	
4.5	42.00	30.00	22.00	12.50	11.50	9.50	7.50	38.00	30.00	22.00	12.50	11.50	9.50	7.50
5.0	38.50	30.00	22.00	12.50	11.50	9.50	7.50	34.50	30.00	22.00	12.50	11.50	9.50	7.50
5.5	35.00	30.00	22.00	12.50	11.50	9.50	7.50	31.50	30.00	22.00	12.50	11.50	9.50	7.50
6.0	32.00	30.00	21.20	12.50	11.50	9.50	7.50	29.00	30.00	21.20	12.50	11.50	9.50	7.50
6.5	29.00	28.00	20.00	12.50	11.50	9.50	7.50	26.00	26.50	20.00	12.50	11.50	9.50	7.50
7.0	25.90	26.00	18.80	12.50	11.50	9.50	7.50	23.00	22.80	18.80	12.50	11.50	9.50	7.50
7.5		24.00	17.70	12.50	11.50	9.50	7.50		19.60	17.70	12.50	11.50	9.50	7.50
8.0		21.20	16.80	12.50	11.50	9.50	7.50		17.10	16.80	12.50	11.50	9.50	7.50
9.0		16.50	15.10	12.50	11.50	9.50	7.50		13.40	13.30	12.50	11.50	9.50	7.50
10.0		13.20	13.10	11.90	10.40	9.50	7.50		10.80	10.70	11.80	10.40	9.50	7.50
11.0		10.90	10.70	10.80	9.45	8.80	7.50		8.90	8.75	9.80	9.45	8.80	7.50
12.0		9.10	8.95	9.90	8.70	8.20	7.00		7.40	7.25	8.30	8.70	8.20	7.00
13.0		7.70	7.55	8.55	8.00	7.55	6.50		6.20	6.05	7.05	7.60	7.55	6.50
14.0			6.40	7.35	7.40	7.00	6.10			5.10	6.05	6.65	6.80	6.10
15.0			5.45	6.40	6.90	6.50	5.70			4.25	5.20	5.80	5.95	5.70
16.0			4.65	5.55	6.15	6.10	5.35			3.45	4.50	5.05	5.25	5.35
17.0			3.95	4.85	5.40	5.60	5.05			2.80	3.90	4.45	4.60	4.80
18.0			3.30	4.25	4.80	5.00	4.75			2.20	3.40	3.90	4.10	4.25
19.0			2.70	3.75	4.25	4.45	4.50			1.70	2.90	3.45	3.60	3.80
20.0			2.20	3.25	3.80	3.95	4.15			1.25	2.45	3.05	3.20	3.35
21.0				2.75	3.40	3.55	3.70				2.00	2.65	2.80	3.00
22.0				2.35	3.00	3.15	3.35				1.65	2.30	2.50	2.65
24.0				1.65	2.25	2.45	2.70				1.00	1.60	1.80	2.05
26.0				1.05	1.65	1.85	2.05				0.50	1.10	1.30	1.50
28.0					1.15	1.35	1.55					0.65	0.85	1.05
30.0					0.75	0.90	1.15							0.65
31.0					0.55	0.75	0.95							
32.0						0.55	0.75							
33.0							0.60							
危険角度	—	—	—	—	20°	28°	35°	—	—	—	—	32°	39°	41°
標準フック	60t			25t				60t			25t			
フック質量	470kg			330kg				470kg			330kg			
巻掛本数	14*/10	7	5	4	4	4	4	14*/10	7	5	4	4	4	4

(単位 : ton)

(単位 : ton)

作業半径 (m)	アウトリガ中間 (5.4m) 張出 (側方)							アウトリガ中間 (4.3m) 張出 (側方)							アウトリガ最大 (2.69m) 張出 (側方)					
	5.4m							4.3m							2.69m					
	10.0m ブーム	16.6m ブーム	23.2m ブーム	29.8m ブーム	36.4m ブーム	39.0m ブーム	43.0m ブーム	10.0m ブーム	16.6m ブーム	23.2m ブーム	29.8m ブーム	36.4m ブーム	39.0m ブーム	43.0m ブーム	10.0m ブーム	16.6m ブーム	23.2m ブーム			
3.0	50.00*	30.00	22.00	12.50				40.00	30.00	22.00	12.50				20.00	15.00	12.00			
3.5	46.00	30.00	22.00	12.50	11.50			40.00	30.00	22.00	12.50	11.50			18.70	15.00	12.00			
4.0	42.00	30.00	22.00	12.50	11.50	9.50		32.00	30.00	22.00	12.50	11.50	9.50		14.60	14.20	12.00			
4.5	38.00	30.00	22.00	12.50	11.50	9.50	7.50	25.70	25.20	22.00	12.50	11.50	9.50	7.50	11.70	11.40	10.50			
5.0	33.00	30.00	22.00	12.50	11.50	9.50	7.50	20.60	20.20	18.50	12.50	11.50	9.50	7.50	9.60	9.30	8.90			
5.5	26.70	26.30	22.00	12.50	11.50	9.50	7.50	17.00	16.60	15.90	12.50	11.50	9.50	7.50	8.00	7.70	7.50			
6.0	22.20	21.70	20.40	12.50	11.50	9.50	7.50	14.40	13.90	13.80	12.50	11.50	9.50	7.50	6.80	6.50	6.30			
6.5	18.80	18.30	17.80	12.50	11.50	9.50	7.50	12.30	11.90	11.80	12.30	11.50	9.50	7.50	5.80	5.50	5.40			
7.0	16.20	15.70	15.60	12.50	11.50	9.50	7.50	10.70	10.30	10.20	11.10	11.00	9.50	7.50	5.00	4.60	4.60			
7.5		13.70	13.60	12.50	11.50	9.50	7.50		8.90	8.80	9.90	10.00	9.50	7.50		3.90	3.90			
8.0		12.00	11.90	12.50	11.50	9.50	7.50		7.80	7.70	8.80	9.10	9.00	7.50		3.30	3.20			
9.0		9.50	9.30	10.40	10.70	9.50	7.50		6.10	6.00	7.00	7.50	7.60	7.50		2.40	2.20			
10.0		7.60	7.50	8.55	9.10	9.20	7.50		4.80	4.70	5.60	6.20	6.40	6.40		1.50				
11.0		6.20	6.10	7.05	7.70	7.90	7.50		3.80	3.70	4.60	5.20	5.40	5.50						
12.0		5.10	4.95	5.90	6.50	6.70	6.80		3.00	2.90	3.80	4.30	4.50	4.70						
13.0		4.20	4.05	5.00	5.55	5.75	5.90		2.40	2.25	3.10	3.60	3.80	4.00						
14.0			3.35	4.20	4.75	4.95	5.15			1.60	2.55	3.00	3.20	3.40						
15.0			2.65	3.55	4.10	4.30	4.45			1.00	2.05	2.55	2.70	2.90						
16.0			2.00	3.00	3.55	3.70	3.90				1.60	2.10	2.30	2.45						
17.0			1.45	2.55	3.05	3.20	3.40				1.15	1.75	1.90	2.10						
18.0			1.00	2.05	2.65	2.80	2.95					1.40	1.60	1.80						
19.0			0.80	1.60	2.25	2.45	2.60							1.45						
20.0				1.25	1.85	2.05	2.25													
21.0				0.90	1.55	1.70	1.95													
22.0				0.60	1.20	1.40	1.60													
24.0					0.65	0.85	1.10													
危険角度	—	—	—	35°	44°	48°	53°	—	—	41°	50°	57°	59°	61°	—	41°	61°			
標準フック	60t			25t				60t			25t				60t			25t		
フック質量	470kg			330kg				470kg			330kg				470kg			330kg		
巻掛本数	14*/10	7	5	4	4	4	4	10	7	5	4	4	4	4	10	7	5			

作業半径 (m)	アウトリガ張出 (前方)						
	7.2m						
	10.						



KATO SL-600R

43.0m ブーム+8.3m SLジブ



アウトリガ最大 (7.6m) 張出 (側方、後方)										
ブーム 角度 (°)	オフセットA		オフセット25°		オフセット45°		オフセット60°		標準フック	巻掛本数
	作業半径 (m)	荷重 (ton)	作業半径 (m)	荷重 (ton)	作業半径 (m)	荷重 (ton)	作業半径 (m)	荷重 (ton)		
84	5.8	3.50	8.4	2.60	10.5	1.70	11.3	1.00		
80	10.0	3.50	12.4	2.60	14.2	1.70	14.7	1.00		
77	13.1	3.50	15.2	2.60	16.7	1.70	17.2	1.00		
75	15.1	3.50	17.1	2.60	18.4	1.70	18.8	1.00		
73	17.0	3.50	18.8	2.55	20.0	1.70	20.4	1.00		
70	19.5	3.00	21.4	2.30	22.5	1.65	22.6	1.00		
68	21.2	2.70	23.0	2.15	24.0	1.60	24.1	1.00		
65	23.5	2.35	25.2	1.95	26.3	1.55	26.3	1.00		
63	25.0	2.15	26.7	1.80	27.8	1.50	27.7	1.00		
60	27.3	1.80	28.8	1.60	29.8	1.45				
57	29.3	1.30	30.8	1.20	31.7	1.15				
54	31.1	0.90	32.6	0.80	33.3	0.80				
51	33.0	0.55	34.4	0.45	35.0	0.45				
危険角度	50°		50°		50°		62°			
標準フック	5tフック (フック質量 : 120kg)									
巻掛本数	1									



アウトリガ最大 (7.2m) 張出 (側方)										
ブーム 角度 (°)	オフセットA		オフセット25°		オフセット45°		オフセット60°		標準フック	巻掛本数
	作業半径 (m)	荷重 (ton)	作業半径 (m)	荷重 (ton)	作業半径 (m)	荷重 (ton)	作業半径 (m)	荷重 (ton)		
84	5.8	3.50	8.4	2.60	10.5	1.70	11.3	1.00		
80	10.0	3.50	12.4	2.60	14.2	1.70	14.7	1.00		
77	13.1	3.50	15.2	2.60	16.7	1.70	17.2	1.00		
75	15.1	3.50	17.1	2.60	18.4	1.70	18.8	1.00		
73	17.0	3.50	18.8	2.55	20.0	1.70	20.4	1.00		
70	19.5	3.00	21.4	2.30	22.5	1.65	22.6	1.00		
68	21.2	2.70	23.0	2.15	24.0	1.60	24.1	1.00		
65	23.5	2.35	25.2	1.95	26.3	1.55	26.3	1.00		
63	25.0	2.15	26.7	1.80	27.8	1.50	27.7	1.00		
60	27.1	1.55	28.7	1.40	29.8	1.30				
57	29.0	1.05	30.6	0.95	31.5	0.90				
54	31.0	0.65	32.4	0.60	33.2	0.55				
危険角度	53°		53°		53°		62°			
標準フック	5tフック (フック質量 : 120kg)									
巻掛本数	1									



アウトリガ中間 (6.5m) 張出 (側方)										
ブーム 角度 (°)	オフセットA		オフセット25°		オフセット45°		オフセット60°		標準フック	巻掛本数
	作業半径 (m)	荷重 (ton)	作業半径 (m)	荷重 (ton)	作業半径 (m)	荷重 (ton)	作業半径 (m)	荷重 (ton)		
84	5.8	3.50	8.4	2.60	10.5	1.70	11.3	1.00		
80	10.0	3.50	12.4	2.60	14.2	1.70	14.7	1.00		
77	13.1	3.50	15.2	2.60	16.7	1.70	17.2	1.00		
75	15.1	3.50	17.1	2.60	18.4	1.70	18.8	1.00		
73	17.0	3.50	18.8	2.55	20.0	1.70	20.4	1.00		
70	19.5	3.00	21.4	2.30	22.5	1.65	22.6	1.00		
68	21.2	2.70	23.0	2.15	24.0	1.60	24.1	1.00		
65	23.3	2.05	25.1	1.85	26.3	1.55	26.3	1.00		
63	24.7	1.60	26.4	1.45	27.6	1.35	27.7	1.00		
60	26.8	1.05	28.3	1.00	29.5	0.90				
57	28.8	0.60	30.3	0.55	31.4	0.50				
危険角度	56°		56°		56°		62°			
標準フック	5tフック (フック質量 : 120kg)									
巻掛本数	1									

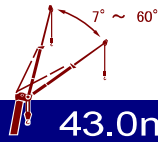


アウトリガ中間 (5.4m) 張出 (側方)										
ブーム 角度 (°)	オフセットA		オフセット25°		オフセット45°		オフセット60°		標準フック	巻掛本数
	作業半径 (m)	荷重 (ton)	作業半径 (m)	荷重 (ton)	作業半径 (m)	荷重 (ton)	作業半径 (m)	荷重 (ton)		
84	5.8	3.50	8.4	2.60	10.5	1.70	11.3	1.00		
80	10.0	3.50	12.4	2.60	14.2	1.70	14.7	1.00		
77	13.1	3.50	15.2	2.60	16.7	1.70	17.2	1.00		
75	15.1	3.50	17.1	2.60	18.4	1.70	18.8	1.00		
73	17.0	3.50	18.8	2.55	20.0	1.70	20.4	1.00		
70	19.3	2.45	21.2	2.15	22.5	1.65	22.6	1.00		
68	20.7	1.90	22.5	1.65	24.0	1.50	24.1	1.00		
65	22.8	1.20	24.6	1.05	26.0	0.95	26.3	0.95		
63	24.2	0.80	26.0	0.70	27.3	0.60	27.7	0.60		
危険角度	62°		62°		62°		62°			
標準フック	5tフック (フック質量 : 120kg)									
巻掛本数	1									



アウトリガ中間 (4.3m) 張出 (側方)										
ブーム 角度 (°)	オフセットA		オフセット25°		オフセット45°		オフセット60°		標準フック	巻掛本数
	作業半径 (m)	荷重 (ton)	作業半径 (m)	荷重 (ton)	作業半径 (m)	荷重 (ton)	作業半径 (m)	荷重 (ton)		
84	5.8	3.50	8.4	2.60	10.5	1.70	11.3	1.00		
80	10.0	3.50	12.4	2.60	14.2	1.70	14.7	1.00		
77	13.1	3.50	15.2	2.60	16.7	1.70	17.2	1.00		
75	14.8	3.20	17.1	2.60	18.4	1.70	18.8	1.00		
73	16.3	2.45	18.5	2.00	20.0	1.70	20.4	1.00		
70	18.5	1.50	20.6	1.25	22.2	1.05	22.6	1.00		
危険角度	69°		69°		69°		69°			
標準フック	5tフック (フック質量 : 120kg)									
巻掛本数	1									

ブーム 角度 (°)	アウトリガ張出 (前方)								標準フック	巻掛本数
	オフセットA		オフセット25°		オフセット45°		オフセット60°			
	作業半径 (m)	荷重 (ton)	作業半径 (m)	荷重 (ton)	作業半径 (m)	荷重 (ton)	作業半径 (m)	荷重 (ton)		
84	5.8	3.50	8.4	2.60	10.5	1.70	11.3	1.00		
80	10.0	3.50	12.4	2.60	14.2	1.70	14.7	1.00		
77	13.1	3.50	15.2	2.60	16.7	1.70	17.2	1.00		
75	15.1	3.50	17.1	2.60	18.4	1.70	18.8	1.00		
73	17.0	3.50	18.8	2.55	20.0	1.70	20.4	1.00		
70	19.5	3.00	21.4	2.30	22.5	1.65	22.6	1.00		
68	21.2	2.70	23.0	2.15	24.0	1.60	24.1	1.00		
65	23.5	2.35	25.2	1.95	26.3	1.55	26.3	1.00		
63	25.0	2.15	26.7	1.80	27.8	1.50	27.7	1.00		
60	27.3	1.85	28.8	1.60	29.8	1.45				
57	29.5	1.65	30.9	1.40	31.7	1.30				
54	31.6	1.40	32.9	1.25	33.5	1.20				
51	33.5	1.25	34.8	1.15	35.2	1.10				
49	34.8	1.15	35.9	1.05	36.3	1.05				
46	36.5	1.00	37.6	0.95						
43	38.1	0.90	39.1	0.85						
40	39.6	0.70	40.4	0.70						
37	41.0	0.50	41.7	0.50						
危険角度	36°		36°		48°		62°			
標準フック	5tフック (フック質量 : 120kg)									
巻掛本数	1									



43.0m ブーム+13.2m SLジブ

アウトリガ最大(7.6m) 張出(側方、後方)												
ブーム 角度 (°)	オフセットA		オフセット25°		オフセット45°		オフセット60°		危険角度	標準フック 5tフック(フック質量:120kg)		
	作業半径 (m)	荷重 (ton)	作業半径 (m)	荷重 (ton)	作業半径 (m)	荷重 (ton)	作業半径 (m)	荷重 (ton)				
84	7.4	2.50	11.0	1.50	14.3	1.00	15.8	0.60	53°	1		
80	12.1	2.50	15.2	1.50	18.2	1.00	19.3	0.60				
77	15.4	2.50	18.3	1.50	20.9	1.00	21.9	0.60				
75	17.5	2.45	20.3	1.45	22.7	1.00	23.5	0.60				
73	19.4	2.35	22.2	1.40	24.4	1.00	25.1	0.60				
70	22.3	2.10	24.9	1.30	26.9	1.00	27.4	0.60				
68	24.0	1.95	26.6	1.25	28.6	1.00	28.9	0.60				
65	26.6	1.70	29.1	1.20	30.9	0.95	31.0	0.60				
63	28.3	1.55	30.7	1.15	32.4	0.90	32.4	0.60				
60	30.8	1.35	33.0	1.10	34.4	0.90						
57	33.0	1.00	35.1	0.95	36.3	0.85						
54	35.0	0.65	37.0	0.60	38.1	0.60						
危険角度	53°		53°		53°		62°					
標準フック	5tフック(フック質量:120kg)											
巻掛本数	1											

アウトリガ最大(7.2m) 張出(側方)												
ブーム 角度 (°)	オフセットA		オフセット25°		オフセット45°		オフセット60°		危険角度	標準フック 5tフック(フック質量:120kg)		
	作業半径 (m)	荷重 (ton)	作業半径 (m)	荷重 (ton)	作業半径 (m)	荷重 (ton)	作業半径 (m)	荷重 (ton)				
84	7.4	2.50	11.0	1.50	14.3	1.00	15.8	0.60	53°	1		
80	12.1	2.50	15.2	1.50	18.2	1.00	19.3	0.60				
77	15.4	2.50	18.3	1.50	20.9	1.00	21.9	0.60				
75	17.5	2.45	20.3	1.45	22.7	1.00	23.5	0.60				
73	19.4	2.35	22.2	1.40	24.4	1.00	25.1	0.60				
70	22.3	2.10	24.9	1.30	26.9	1.00	27.4	0.60				
68	24.0	1.95	26.6	1.25	28.6	1.00	28.9	0.60				
65	26.6	1.70	29.1	1.20	30.9	0.95	31.0	0.60				
63	28.3	1.55	30.7	1.15	32.4	0.90	32.4	0.60				
60	30.7	1.20	33.0	1.10	34.4	0.90						
57	32.7	0.80	35.0	0.75	36.2	0.70						
54	34.7	0.45	37.0	0.40	38.0	0.40						
危険角度	53°		53°		53°		62°					
標準フック	5tフック(フック質量:120kg)											
巻掛本数	1											

アウトリガ中間(6.5m) 張出(側方)												
ブーム 角度 (°)	オフセットA		オフセット25°		オフセット45°		オフセット60°		危険角度	標準フック 5tフック(フック質量:120kg)		
	作業半径 (m)	荷重 (ton)	作業半径 (m)	荷重 (ton)	作業半径 (m)	荷重 (ton)	作業半径 (m)	荷重 (ton)				
84	7.4	2.50	11.0	1.50	14.3	1.00	15.8	0.60	56°	1		
80	12.1	2.50	15.2	1.50	18.2	1.00	19.3	0.60				
77	15.4	2.50	18.3	1.50	20.9	1.00	21.9	0.60				
75	17.5	2.45	20.3	1.45	22.7	1.00	23.5	0.60				
73	19.4	2.35	22.2	1.40	24.4	1.00	25.1	0.60				
70	22.3	2.10	24.9	1.30	26.9	1.00	27.4	0.60				
68	24.0	1.95	26.6	1.25	28.6	1.00	28.9	0.60				
65	26.6	1.60	29.1	1.20	30.9	0.95	31.0	0.60				
63	28.1	1.25	30.6	1.10	32.3	0.90	32.4	0.60				
60	30.1	0.80	32.7	0.70	34.2	0.70						
57	32.2	0.45										
危険角度	56°		59°		59°		62°					
標準フック	5tフック(フック質量:120kg)											
巻掛本数	1											

アウトリガ中間(5.4m) 張出(側方)												
ブーム 角度 (°)	オフセットA		オフセット25°		オフセット45°		オフセット60°		危険角度	標準フック 5tフック(フック質量:120kg)		
	作業半径 (m)	荷重 (ton)	作業半径 (m)	荷重 (ton)	作業半径 (m)	荷重 (ton)	作業半径 (m)	荷重 (ton)				
84	7.4	2.50	11.0	1.50	14.3	1.00	15.8	0.60	64°	1		
80	12.1	2.50	15.2	1.50	18.2	1.00	19.3	0.60				
77	15.4	2.50	18.3	1.50	20.9	1.00	21.9	0.60				
75	17.5	2.45	20.3	1.45	22.7	1.00	23.5	0.60				
73	19.4	2.35	22.2	1.40	24.4	1.00	25.1	0.60				
70	22.1	1.90	24.9	1.30	26.9	1.00	27.4	0.60				
68	23.6	1.45	26.5	1.25	28.6	1.00	28.9	0.60				
65	25.8	0.90	28.7	0.75	30.9	0.65	31.0	0.60				
危険角度	64°		64°		64°		64°					
標準フック	5tフック(フック質量:120kg)											
巻掛本数	1											

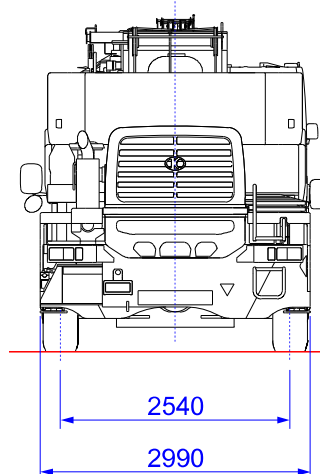
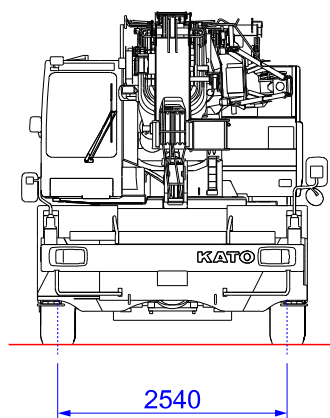
アウトリガ中間(4.3m) 張出(側方)												
ブーム 角度 (°)	オフセットA		オフセット25°		オフセット45°		オフセット60°		危険角度	標準フック 5tフック(フック質量:120kg)		
	作業半径 (m)	荷重 (ton)	作業半径 (m)	荷重 (ton)	作業半径 (m)	荷重 (ton)	作業半径 (m)	荷重 (ton)				
84	7.4	2.50	11.0	1.50	14.3	1.00	15.8	0.60	69°	1		
80	12.1	2.50	15.2	1.50	18.2	1.00	19.3	0.60				
77	15.4	2.50	18.3	1.50	20.9	1.00	21.9	0.60				
75	17.4	2.45	20.3	1.45	22.7	1.00	23.5	0.60				
73	19.0	1.85	22.2	1.40	24.4	1.00	25.1	0.60				
70	21.4	1.05	24.9	0.75	26.9	0.75	27.4	0.60				
危険角度	69°		69°		69°		69°					
標準フック	5tフック(フック質量:120kg)											
巻掛本数	1											

ブーム 角度 (°)	アウトリガ張出(前方)								危険角度	標準フック 5tフック(フック質量:120kg)	巻掛本数
	オフセットA		オフセット25°		オフセット45°		オフセット60°				
	作業半径 (m)	荷重 (ton)	作業半径 (m)	荷重 (ton)	作業半径 (m)	荷重 (ton)	作業半径 (m)	荷重 (ton)			
84	7.4	2.50	11.0	1.50	14.3	1.00	15.8	0.60	39°	1	1
80	12.1	2.50	15.2	1.50	18.2	1.00	19.3	0.60			
77	15.4	2.50	18.3	1.50	20.9	1.00	21.9	0.60			
75	17.5	2.45	20.3	1.45	22.7	1.00	23.5	0.60			
73	19.4	2.35	22.2	1.40	24.4	1.00	25.1	0.60			
70	22.3	2.10	24.9	1.30	26.9	1.00	27.4	0.60			
68	24.0	1.95	26.6	1.25	28.6	1.00	28.9	0.60			
65	26.6	1.70	29.1	1.20	30.9	0.95	31.0	0.60			
63	28.3	1.55	30.7	1.15	32.4	0.90	32.4	0.60			
60	30.8	1.35	33.0	1.10	34.4	0.90					
57	33.1	1.20	35.2	1.00	36.4	0.85					
54	35.4	1.05	37.3	0.90	38.2	0.80					
51	37.5	0.95	39.3	0.80	40.0	0.75					
49	38.9	0.85	40.6	0.75	41.1	0.70					
46	40.8	0.75	42.3	0.70							
43	42.6	0.65	43.9	0.60							
40	44.2	0.50	45.3	0.50							
危険角度	39°		39°		48°		62°				
標準フック	5tフック(フック質量:120kg)										
巻掛本数	1										

■アウトリガ不使用時

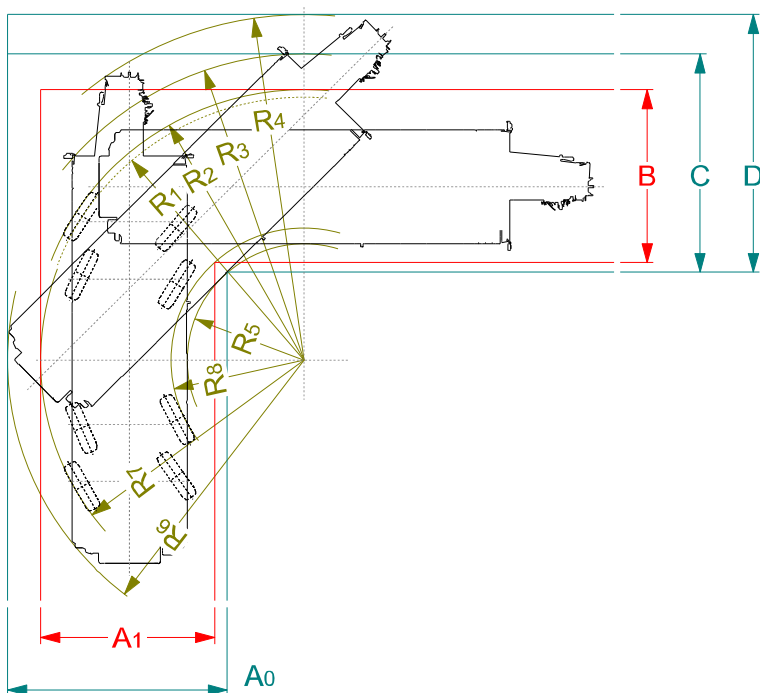
(単位: ton)

作業 半径 (m)	定置つり						走行つり(2km/h未満)						作業 半径 (m)
	10.0mブーム		16.6mブーム		23.2mブーム		10.0mブーム		16.6mブーム		23.2mブーム		
	前方	全周	前方	全周	前方	全周	前方	全周	前方	全周	前方	全周	
3.5	16.00	9.00	13.00	6.50	8.00	4.00	12.00	7.00	8.50	5.50	7.00	2.70	3.5
4.0	16.00	7.00	13.00	6.50	8.00	4.00	11.00	5.70	8.50	4.80	7.00	2.70	4.0
4.5	14.60	5.70	13.00	5.60	8.00	4.00	10.00	4.60	8.50	4.20	7.00	2.70	4.5
5.0	13.40	4.60	13.00	4.60	8.00	4.00	9.00	3.80	8.50	3.60	7.00	2.70	5.0
5.5	12.20	3.80	12.00	3.80	8.00	3.50	8.10	3.20	7.80	3.00	7.00	2.70	5.5
6.0	11.20	3.20	11.00	3.10	8.00	3.00	7.30	2.60	7.10	2.50	7.00	2.30	6.0
6.5	10.20	2.70	10.00	2.60	7.60	2.60	6.60	2.10	6.40	2.00	6.30	1.90	6.5
7.0	9.30	2.20	9.20	2.20	7.30	2.20	5.90	1.70	5.80	1.60	5.70	1.50	7.0
7.5			8.40	1.80	7.00				5.20	1.15	5.10		7.5
8.0			7.80	1.40	6.70				4.70	0.75	4.65		8.0
8.5			7.00	1.10	6.50				4.20		4.15		8.5
9.0			6.30		6.00				3.75		3.70		9.0
10.0			5.10		5.00				3.00		2.95		10.0
11.0			4.20		4.10				2.35		2.30		11.0
12.0			3.50		3.40				1.75		1.70		12.0
13.0			2.90		2.80				1.25		1.20		13.0
14.0					2.30						0.80		14.0
15.0					1.85								15.0
16.0					1.45								16.0
17.0					1.10								17.0
18.0					0.80								18.0
危険角度	—		—		—		49°		27°		66°		危険角度
標準フック	25tフック												標準フック
フック質量	330kg												フック質量
巻掛本数	4												巻掛本数



■最小直角通路幅

●8輪ステアリングで右折する場合（構内移動）



- $R_1=6.84\text{m}$
(最小回転半径)
- $R_2=7.04\text{m}$
(最外輪端回転半径)
- $R_3=8.01\text{m}$
(車体回転半径)
- $R_4=9.05\text{m}$
(ブーム先端回転半径)
- $R_5=3.04\text{m}$
(車体内側回転半径)
- $R_6=7.71\text{m}$ (車体後端回転半径)
- $R_7=6.85\text{m}$ (最外輪後端回転半径)
- $R_8=3.46\text{m}$ (最内輪回転半径)
- $A_0=5.71\text{m}$ (車体入口通路幅)
- $A_1=4.52\text{m}$ (車輪入口通路幅)
- $B=4.52\text{m}$ (車輪出口通路幅)
- $C=5.71\text{m}$ (車体出口通路幅)
- $D=6.75\text{m}$ (ブーム先端出口通路幅)

KATO SL-600R

